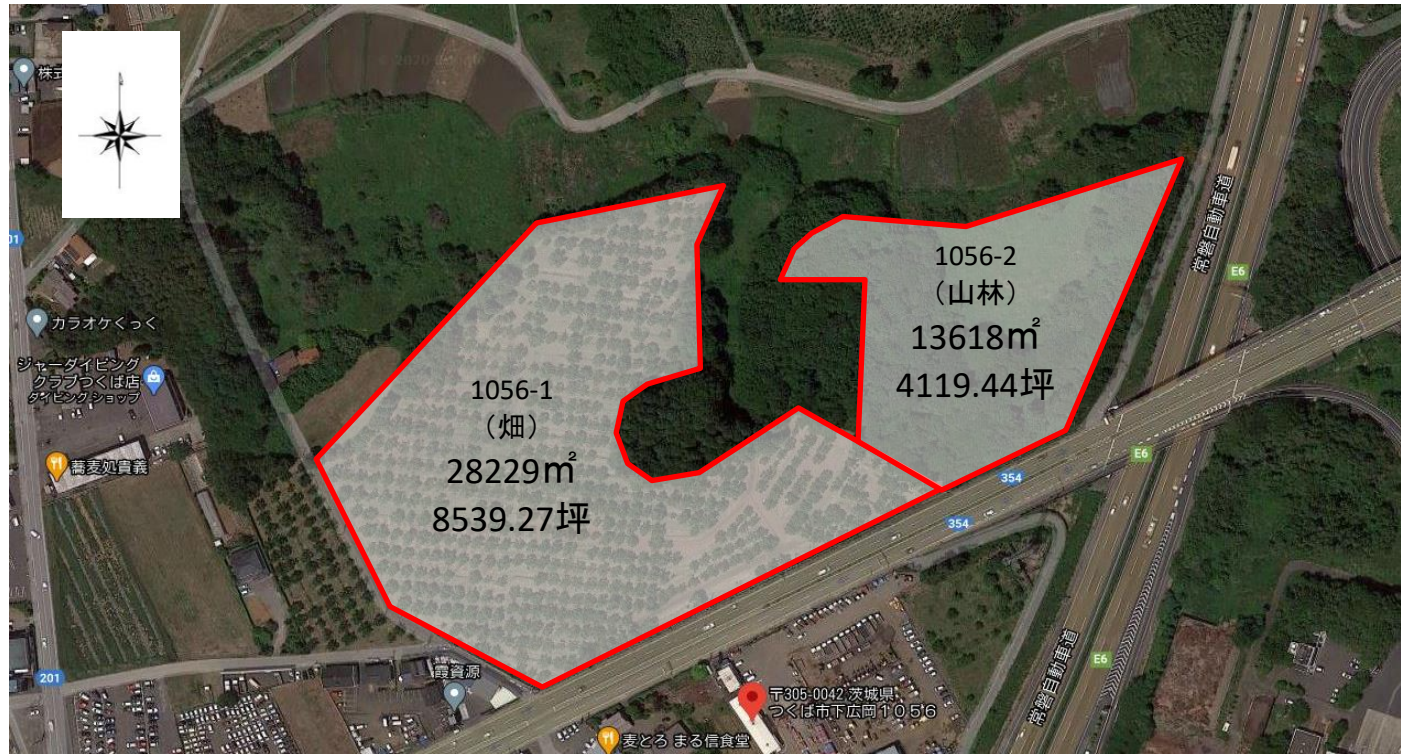
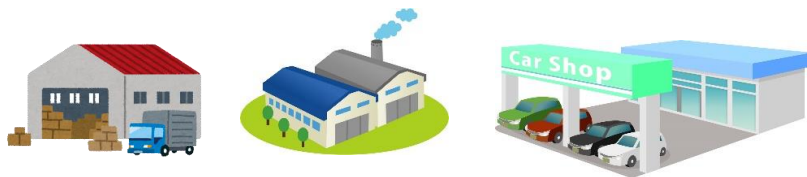


つくば市下広岡 事業用貸地



種目	貸地		
最寄駅	JR常磐線駅 荒川沖駅		
賃料	応相談		
土地	41847m ² /12658.71坪 ※1056-1と1056-2を合わせた面積です		
所在	つくば市下広岡1056-1.1056-2		
接道	南側約6.5m、東側約3m、西側約3.5m		
交通	JR常磐線荒川沖駅まで約4.7km		
権利	所有権	地目	畑・山林
都市計画	調整	用途地域	なし
建ぺい率	60%	容積率	200%
給水	公共上水	排水	公共下水
ガス	プロパン	敷金	相談
現況	更地	礼金	相談
引渡し	相談	標高	22.30m

★桜土浦 I Cすぐそば！
★分割での賃貸も可能です！



ご希望の業種をお聞かせください！



茨城県知事 (8) 第4439号



日本都市開発株式会社

つくば市上横場1915-1 <https://www.ntkk.jp/>

TEL 029-836-5915

FAX 029-837-0369

☆資料請求はinfo2@ntkk.jpまで

取引形態	一般媒介
宅建業者	不払い
登録日	2020.9.7